

PULITORE A BATTERIE RICARICABILI MANUALE D'USO



 **KOKIDO**[®]
Pool Product Innovations

Indice

ESPLOSO RICAMBI

RACCOMANDAZIONI E ISTRUZIONI DI SICUREZZA

PRIMO UTILIZZO

Caricare le batterie

Preparazione prima dell'uso

Montaggio dell'attacco al manico aspirafango

Attacco al manico aspirafango (non incluso)

Montaggio della bocca aspirante

DESCRIZIONE OPERAZIONI

PULIRE IL FILTRO

STOCCAGGIO & MANUTENZIONE

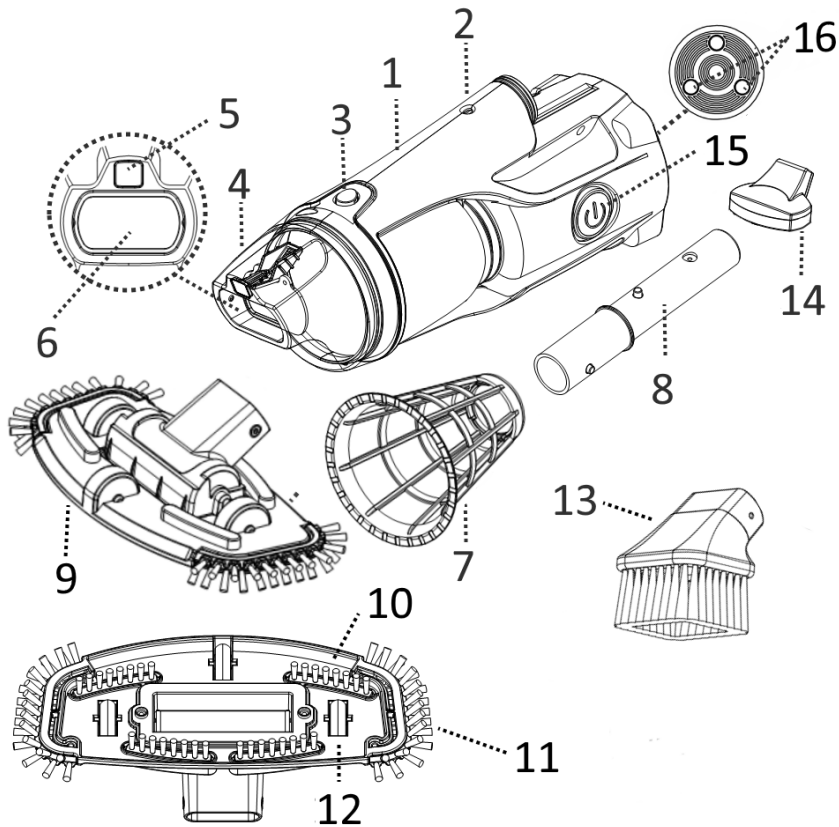
ISTRUZIONI BATTERIE

Come togliere il pacco batterie

PROBLEMI

Nota: le foto del prodotto e dei suoi ricambi inclusi in questo manuale sono solamente dimostrative. I prodotti e i ricambi in foto possono subire variazioni.

ESPLOSO RICAMBI



- 1 Corpo principale
- 2 Pulsante per il blocco sul manico aspirafango
- 3 Pulsante di sblocco del contenitore trasparente del filtro
- 4 Contenitore trasparente
- 5 Valvola di drenaggio
- 6 Ugello di aspirazione
- *7 Calza filtrante (2 pezzi: la prima standard e la seconda ultra fine colore arancione)
- 8 Attacco per il manico aspirafango
- 9 Testa aspirante pivottante con spazzole laterali
- 10 Spazzole
- 11 Spazzole laterali
- 12 Ruote
- 13 Ugello con spazzola
- 14 Caricabatterie
- 15 Pulsante di accensione
- 16 Contatti elettrici per la ricarica delle batterie

Batteria: Li-ion battery pack ricaricabile –
 2000mAh, 7.4V, 14.8Wh
 Tensione di carica : 8.4V DC, 1.0 A
 Motore: 7.2V DC

*NOTA: La calza grigia ha un grado di filtrazione standard mentre quella arancione ha un grado di filtrazione superiore per aspirare le particelle più piccole.

RACCOMANDAZIONI E ISTRUZIONI DI SICUREZZA

Leggere e seguire tutte le istruzioni presenti sul manuale e sull'apparecchio. In caso contrario si potrebbero provocare lesioni gravi o mortali.

ATTENZIONE!

- Questo non è un giocattolo. I bambini devono essere tenuti lontani da questo apparecchio e dai suoi accessori
- Non permettere ai bambini di usare questo prodotto.
- Questo pulitore non è destinato all'uso da parte di qualcuno con capacità fisiche, sensoriali o mentali ridotte o con una mancanza di esperienza e conoscenza, a meno che non siano rispettate le istruzioni riguardanti l'apparecchio e si utilizzi sotto la supervisione della persona responsabile della loro sicurezza.
- Assicurarsi che il pulitore sia completamente immerso in acqua prima di utilizzarlo. Il livello minimo dell'acqua richiesto per il pulitore deve essere al di sopra del pulsante di accensione dello stesso tenuto in posizione verticale. Il funzionamento del pulitore quando non è immerso nell'acqua in modo corretto potrebbe danneggiarlo e di conseguenza annullare la garanzia.
- Massima profondità di utilizzo: 3m.
- Massima temperatura di utilizzo: da 5°C (41°F) a 35°C (95°F)
- Non utilizzare prolunghe elettriche
- Connettere l'adattatore esterno alla presa di tensione protetta da un salvavita. Se avete dei dubbi consultate un elettricista.
- Non utilizzate il pulitore se risulta danneggiato.
- Sostituite la parte danneggiata appena possibile. Utilizzate soltanto ricambi originali.
- Prima di disconnettere il pulitore dal carica batterie, staccare l'alimentazione, staccare l'adattatore dalla presa di tensione e dal carica batterie.
- Disconnettere il pulitore dalla rete elettrica prima di effettuare interventi di manutenzione straordinaria come la pulizia del filtro.
- Staccare il pulitore dalla base di ricarica e accertarsi che sia spento prima di fare manutenzione al prodotto.
- La batteria installata è del tipo Li-ion ricaricabile. Non tentate di sostituire il pacco batterie
- Il pulitore deve essere utilizzato unicamente con l'adattatore esterno compreso nella fornitura.
- Il pulitore non può essere utilizzato mentre ci sono persone o animali in piscina.
- Non utilizzare il pulitore con il filtro danneggiato, altrimenti la garanzia verrà annullata immediatamente.
- Rischio di intrappolamento: il pulitore funziona in aspirazione, non permettere a nessuna parte del corpo o agli indumenti di prendere contatto con la bocca di aspirazione del pulitore durante l'utilizzo.
- Non inserite parti del corpo, vestiti o altri oggetti all'interno delle aperture o delle parti in movimento del pulitore.
- Non utilizzate il pulitore per aspirare sostanze tossiche, infiammabili o combustibili come la benzina. Non utilizzare il pulitore in presenza di vapori esplosivi o infiammabili.
- Non tentare mai di smontare il pulitore.
- Non tentare di sostituire la girante, il motore e la batteria da soli
- Non inserire oggetti che vadano a toccare la girante

- Adattatore esterno e caricabatterie:
 - Non adatto per essere utilizzato all'aperto.
 - Utilizzare l'adattatore esterno e la base di ricarica unicamente per ricaricare il pacco batterie del pulitore consegnato con la fornitura.
 - Non utilizzare l'adattatore esterno e il caricabatterie all'aperto, alla pioggia,
 - Mettere l'adattatore esterno e il caricabatterie fuori dalla portata dei bambini.
 - Non utilizzate l'adattatore esterno e il caricabatterie se sono danneggiati.
 - Non maneggiate l'adattatore esterno e il caricabatterie con le mani bagnate.
 - Non utilizzare il pulitore, l'adattatore esterno e il caricabatterie con le mani bagnate e senza scarpe.
 - Tenete l'adattatore disconnesso dalla rete elettrica quando non è in uso.
 - Non tentate mai di aprire l'adattatore esterno e il caricabatterie.
 - Se il cavo di alimentazione è danneggiato, deve essere sostituito dal produttore, dal rivenditore autorizzato o da personale competente al fine di evitare pericoli di qualsiasi genere.
 - Accertarsi che il pulitore e il caricabatterie siano completamente asciutti prima di iniziare la ricarica.

ATTENZIONE!

- Questo pulitore è stato progettato per essere utilizzato solamente sott'acqua; non è un pulitore universale. Non utilizzate il pulitore se non per pulire la vostra piscina o SPA.
- Utilizzate solamente gli accessori originali di corredo al prodotto.
- Non utilizzare il pulitore immediatamente dopo un trattamento shock. Si raccomanda di lasciare circolare l'acqua della piscina per almeno 24/48 ore.
- Non è raccomandabile utilizzare questo pulitore assieme ad un altro simultaneamente.
- Evitare di raccogliere oggetti pesanti e a punta con questo prodotto. Possono danneggiare il pulitore e il suo filtro.
- Fate attenzione quando pulite le scale della piscina.
- Usare il caricabatterie solo per lo scopo previsto, come indicato nel manuale.
- Per evitare di danneggiare l'adattatore esterno e il cavo, non trascinate il pulitore e non tirate il cavo per staccare la spina dall'alimentazione elettrica.
- Caricare il pulitore in un'area interna asciutta e pulita con una buona ventilazione e con una temperatura ambiente dai 5 ai 35°C.
- Non lasciate il pulitore in carica per più di 20 ore.
- Se il pulitore non viene utilizzato per un lungo periodo, scollegatelo dal carica batterie e utilizzate un panno umido per pulire e asciugare il pulitore e i suoi accessori. Accertatevi che la carica del pulitore sia completa prima di riporlo. Riponetelo in un area ben ventilata lontano dalla luce del sole, dal calore, dai prodotti chimici e dai bambini.

PER INIZIARE

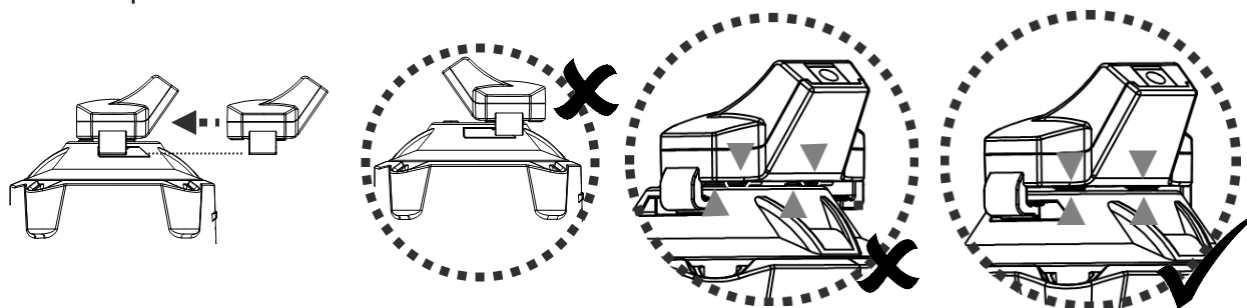
NOTA IMPORTANTE: Caricare totalmente il pulitore prima del suo primo utilizzo.

Caricare la batteria

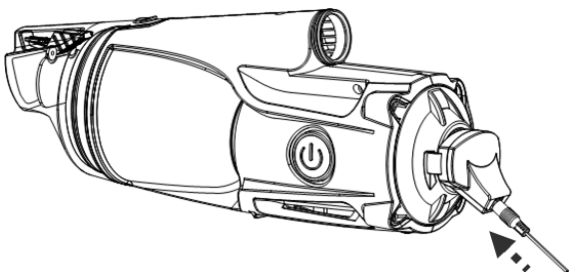
ATTENZIONE!

- La carica deve essere effettuata in casa, in una zona ben areata, lontano da luce solare, bambini, fonti di calore, combustibili, e con una temperatura ambiente compresa tra 5°C e 35°C.
- Non usare mai l'adattatore esterno e il caricabatterie se sono danneggiati.
- Utilizzare solo l'adattatore esterno e il caricabatterie originali forniti.
- Assicurarsi che il pulitore e il caricabatterie siano puliti ed asciutti prima di utilizzarli.

1. Posizionare il pulitore su una superficie piana. Allineare e far scorrere il gancio del caricabatterie nella parte inferiore del corpo principale fino all'arresto. Assicurarsi che i loro punti di contatto siano correttamente connessi.



2. Inserire il jack femmina dell'adattatore esterno nella presa del caricabatterie.



ATTENZIONE!

- NON maneggiare il pulitore, l'adattatore esterno e il caricabatterie mentre è in carica con le mani bagnate e senza scarpe.
- Collegare l'adattatore esterno alla fonte di alimentazione protetta da un interruttore differenziale.
- Caricare il pulitore con l'adattatore esterno originale fornito.
- NON utilizzare prolunghe elettriche.
- Caricare interamente la batteria prima del primo utilizzo.
- La ricarica deve essere fatta al chiuso, in un luogo asciutto e ben ventilato, lontano dalla luce del sole, da bambini, da fonti di calore e di accensione, e con una temperatura ambiente compresa tra 5 ° C e 35 ° C.
- Scollegare sempre l'adattatore esterno dalla fonte di alimentazione quando la ricarica è completa.
- Non lasciare il pulitore in carica per più di 20 ore.
- Spegnerne immediatamente e disconnettere l'adattatore esterno dalla fonte di alimentazione se si verifica alcuna delle condizioni seguenti:

- Odore sgradevole ed inusuale
- Calore eccessivo
- Deformazione, rotture, perdite
- Fumo

1. Assicurarsi che il pulitore sia spento prima di ricaricarlo.

2. Collegare l'adattatore esterno alla fonte di alimentazione. Una volta che il pulitore inizia a caricarsi, la spia sull'adattatore esterno diventa rossa. Normalmente, ci vogliono circa 4- 5 ore per raggiungere una carica completa. La spia diventa verde quando il pulitore è quasi completamente carico.

Nota: Se il motore fa rumore, spegnere immediatamente il dispositivo premendo il tasto ON/OFF. In caso contrario, potrebbe potenzialmente portare al danneggiamento delle guarnizioni dell'albero o del motore, e di conseguenza la garanzia decade.

Nota: caricare completamente il pulitore (circa 4-5 ore) prima del primo utilizzo.

3. Quando la carica è completa, scollegare l'alimentatore esterno dalla fonte di alimentazione e scollegare la presa dalla base di ricarica.

4. Staccare la base di ricarica dal pulitore.

Normalmente, il pulitore può operare fino a 30 minuti se ha una carica completa (caricato per 4-5 ore)

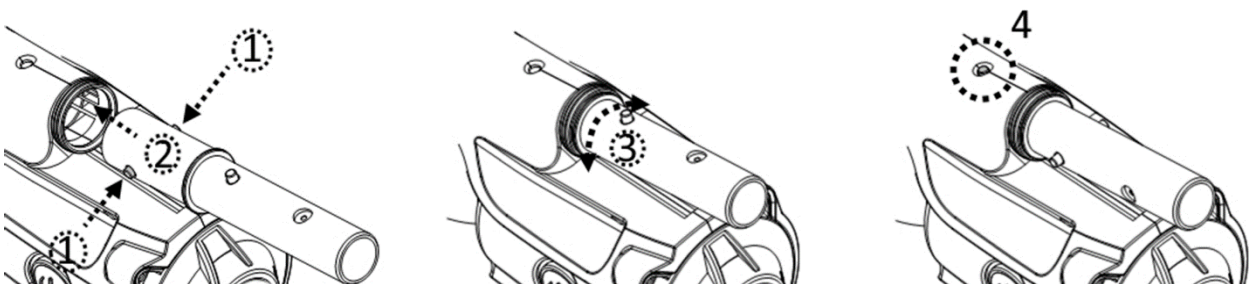
IMPORTANTE: la batteria ricaricabile agli ioni di litio è classificata come un articolo di consumo. Ha una durata di vita limitata e perderà gradualmente la sua capacità di mantenere la carica. Pertanto, la durata di funzionamento del pulitore si ridurrà gradualmente dopo ripetute cariche ed utilizzi.

NOTA: Lasciare riposare il pulitore da 30 a 40 minuti prima di ricaricarlo di nuovo.

Montaggio prima dell'uso

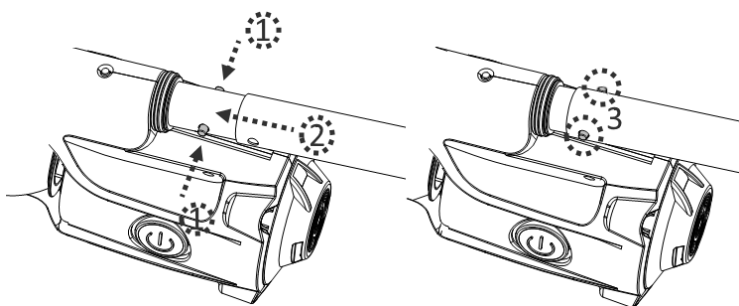
Assemblaggio del connettore per manico telescopico

Premere i perni laterali della maniglia/connettore ed inserirlo all'interno del corpo principale. Ruotare il connettore finché il perno è fissato nel foro, come mostrato in figura.



Assemblaggio del manico telescopico

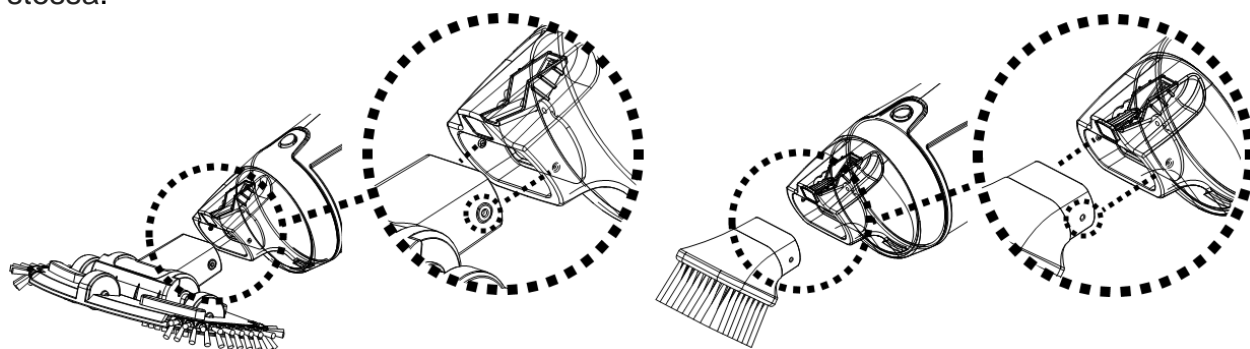
Nota: una clip a V è installata all'interno della connessione del manico telescopico per fissare il manico telescopico (non incluso nella confezione) nella posizione corretta. Far scorrere il manico telescopico nel connettore del manico. Premere i perni laterali del connettore e far scorrere il manico telescopico all'interno finché i perni del connettore sono fissati all'interno dei fori del manico telescopico.



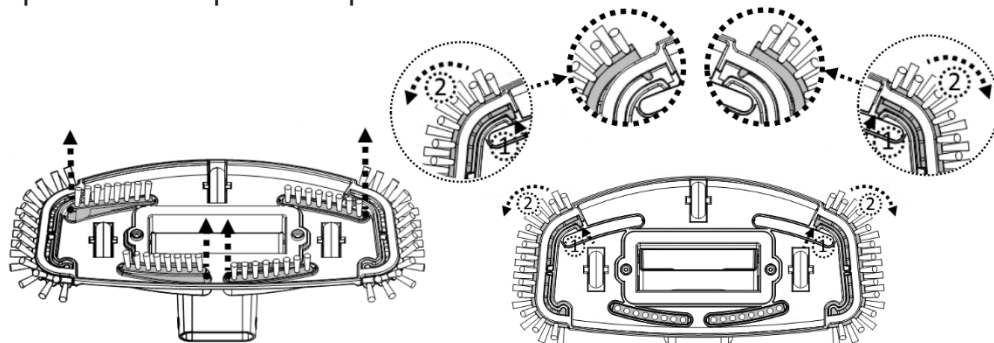
Per rilasciare il manico telescopico, premere dall'esterno verso l'interno i perni laterali contemporaneamente e tirare fuori il manico telescopico.

Assemblaggio della spazzola aspirafango

Inserire la spazzola aspirafango direttamente nella bocca di aspirazione del pulitore fino a quando le linguette laterali della parte trasparente si incastrano nei fori della spazzola stessa.



NOTA: Per sostituire le spazzole sull'aspirafango, sollevare una estremità e tirare le spazzole fuori per fare spazio alle nuove.



ATTENZIONE! Per le piscine rivestite in liner e in vetroresina, si raccomanda di mantenere efficienti le spazzole sull'aspirafango per evitare di danneggiare la piscina.

FUNZIONAMENTO

ATTENZIONE!

- Non utilizzare il pulitore se si rilevano parti danneggiate.

Potrebbero esserci macchie di olio dovute a perdite di lubrificante dagli O'ring

Non utilizzare il pulitore in presenza di persone/animali in piscina.

Assicurarsi che il pulitore sia completamente immerso in acqua prima di metterlo in funzione. Il livello dell'acqua minimo richiesto per attivare il dispositivo deve arrivare sotto il pulsante power del pulitore quando si trova in posizione verticale. Se il pulitore viene messo in funzione quando non è immerso in acqua correttamente si può danneggiare e di conseguenza decade la garanzia.

Per l'utilizzo la profondità massima dell'acqua è 3 metri. La temperatura massima dell'acqua è 5°C-35°C.

Utilizzare il pulitore SOLO SE il sacchetto filtrante è integro e ben inserito. Usare il pulitore se il sacchetto filtrante non è inserito correttamente comporta l'ANNULLAMENTO della garanzia.

Pericolo di risucchio e intrappolamento: questo pulitore aspira. Quando il pulitore è in funzione tenere lontani dalla bocca di aspirazione i capelli, il corpo e eventuali parti removibili di abbigliamento.

Non introdurre parti del corpo, vestiti o altri oggetti nelle parti aperte e mobili.

NON usare il pulitore per piscina per aspirare sostanze tossiche, infiammabili o liquidi combustibili come gasolio o accenderlo in presenza di esplosivi o vapori infiammabili.

NON coprire la fessura laterale del corpo del pulitore quando è acceso. La girante del motore si può danneggiare.

Non inserire oggetti per toccare la girante

ATTENZIONE

Usare solo accessori originali forniti con questo prodotto.

- NON usare questo aspiratore subito dopo un trattamento shock. Si consiglia di aspettare almeno 24/48 ore. Si sconsiglia di usare questo pulitore con altri pulitori presenti contemporaneamente in piscina. NON lasciare il pulitore in acqua quando non viene utilizzato o se la batteria è quasi scarica perché può verificarsi una perdita d'acqua.

Mettere il Vs. pulitore sul bordo della piscina/SPA. Immergerlo in acqua e premere il pulsante power per metterlo in funzione.

ATTENZIONE!!

- 1) Assicurarsi che il pulitore sia sempre rivolto verso il basso quando viene messo in piscina, altrimenti il connettore potrebbe piegarsi e danneggiarsi durante l'utilizzo.
- 2) Per estrarre il pulitore dalla piscina o dalla SPA, sollevare l'aspiratore, tenendolo rivolto verso il basso, per permettere all'acqua di fuoriuscire dalla valvola di scarico. L'acqua uscirà attraverso il manico e i fori di drenaggio all'interno del manico nella parte posteriore.

ATTENZIONE ! ASSICURARSI che il pulitore sia sempre rivolto verso il basso, quando viene rimosso dalla piscina, altrimenti i connettori possono piegarsi e il pulitore si può rovinare

- 3) Sciacquare il pulitore con acqua pulita dopo ogni utilizzo. NON usare detersivi.

SVUOTARE IL FILTRO

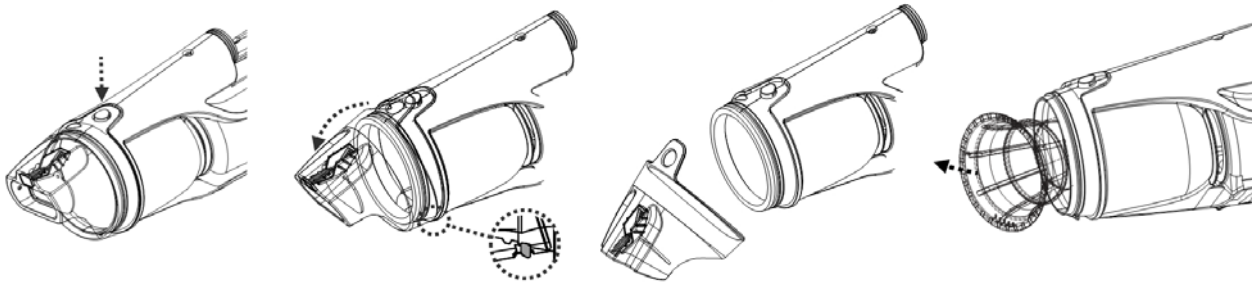
ATTENZIONE! Usare il pulitore senza il sacchetto filtro

annulla la garanzia. Per ottimizzare le prestazioni di pulizia, pulire il sacchetto filtro prima e dopo ogni utilizzo.

Attenzione! Se il pulitore si sta caricando disconnettere l'adattatore esterno dalla rete elettrica e togliere il pulitore dalla base di ricarica.

Pulire il sacchetto filtrante

1. Posizionare il pulitore su una superficie piana.
2. Premere il pulsante di fissaggio per sbloccare il contenitore del filtro. Togliere il sacchetto filtro dal corpo principale. Far scivolare via il sacchetto fino a che la tacca sulla parte inferiore del filtro si apre e si sgancia dalla parte inferiore del corpo del pulitore. Togliere il sacchetto del filtro.

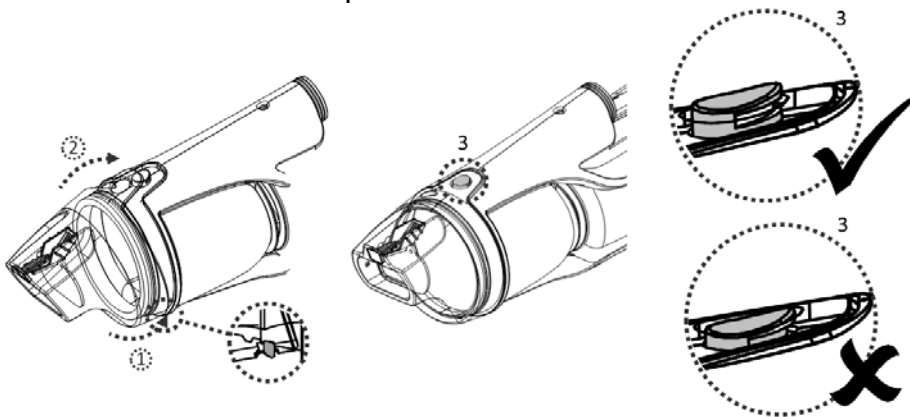


ATTENZIONE! Sostituire immediatamente il filtro danneggiato, prima di riutilizzare il pulitore.

3. Rimuovere lo sporco e sciacquare il sacchetto filtro con acqua. Se è strettamente necessario spazzolare, usare solamente una spazzola morbida per pulire il sacchetto delicatamente e con cura.

4. Riposizionare il sacchetto del filtro nel corpo del pulitore. Assicurarsi che il sacchetto del filtro sia inserito completamente all'interno del pulitore.

Per reinstallare il filtro, prima allineare l'incavo del filtro con il gancio centrale e poi spingere il filtro nel corpo centrale. Assicurarsi che il pulsante di fissaggio del sul corpo filtro sia bloccato con il pulsante di chiusura.



MANUTENZIONE & STOCCAGGIO

NOTE:

1. La Batteria si scarica da sè durante il periodo di stoccaggio. Assicurarsi di ricaricare completamente l'aspiratore della piscina prima dello stoccaggio.
2. Si deve ricaricare la batteria almeno una volta ogni tre mesi quando non è in utilizzo.
 - Disconnettere l'adattatore esterno dalla presa di corrente e quindi riconnettere il jack dell'adattatore dalla base di ricarica.
 - Staccare gli accessori dall'aspiratore della piscina. Se necessario, risciacquare l'aspiratore della piscina e gli accessori con acqua fresca. Tassativo, **NON UTILIZZARE ALCUN DETERGENTE.**
 - Assicurarsi di drenare l'acqua dall'unità, dalla maniglia e dal polo di connessione.
 - Utilizzare un panno umido per pulire ed asciugare l'aspiratore della piscina ed i relativi accessori.
 - Provvedere ad uno stoccaggio in un'area ben ventilata ed al riparo dalla luce solare, dal calore, da materiale infiammabile e da prodotti chimici e fuori dalla portata dei bambini. La temperatura dell'ambiente di stoccaggio deve essere compresa tra i 10°C – 25°C. NB: una temperatura più elevata può ridurre il ciclo di vita della batteria durante lo stoccaggio stesso.

ATTENZIONE!

- Mai tentare in alcun modo di smontare il pulitore.
- In nessun caso si deve tentare di smontare il pulitore e rimontare in autonomia la girante, il motore e la batteria.

ATTENZIONE!

- Un calore eccessivo può danneggiare la batteria e ridurre la sua durata.
- La batteria in dotazione con l'aspiratore della piscina dura circa 300 cicli di ricarica (alle condizioni di carica appropriate descritte). Dopo aver contattato il concessionario per le corrette istruzioni di sostituzione, sostituire l'aspiratore della piscina con una nuova batteria nelle seguenti situazioni:
 - La batteria risulta danneggiata o non si carica completamente;
 - La durata operativa della batteria è notevolmente ridotta. Osservare ed annotare i tempi di esecuzione delle operazioni delle tempi di esecuzione iniziali (a carica completa) Utilizza questi tempi come riferimento per confrontare i tempi di esecuzione di vecchie batterie.
- La batteria deve essere rimossa dall'aspiratore della piscina prima dello smaltimento/rottamazione.
- L'aspiratore della piscina deve essere disconnesso dalla rete di alimentazione prima di rimuovere la batteria.
- La batteria deve essere smaltita con cura ed in sicurezza, in accordo con le legislazioni ed i regolamenti locali vigenti.

NB: Una manutenzione non appropriata può ridurre il ciclo di vita della batteria ed intaccare le sue capacità.

SMALTIMENTO DELLA BATTERIA

L'aspiratore della piscina della batteria è una confezione contenente una batteria a LITIO-ION ricaricabile che non richiede manutenzione e che deve essere smaltita in

maniera appropriata. Il riciclo è obbligatorio: si prega di contattare l'autorità locale in materia per informazioni in proposito.

ATTENZIONE!

Mai tentare di smontare il kit batteria

- Togliere tutti gli oggetti personali come ad esempio anelli, braccialetti, collane ed orologi quando il kit batteria è disconnesso dall'aspiratore della piscina.
- Una batteria può produrre un breve corto circuito sufficientemente forte da saldare un anello (od un oggetto simile) al metallo, provocando gravi ustioni.
- Indossare una protezione completa per gli occhi, guanti ed un abbigliamento di sicurezza appropriato durante la rimozione del kit batteria.
- Evitare di toccare tutti i cavi contemporaneamente ed evitare di consentire un contatto tra i cavi ed un oggetto di metallo poichè si possono provocare scintille o corto circuiti.
- Mai fumare o avvicinare fonti di scintille o fiamme in prossimità della batteria o dell'aspiratore della piscina.
- Non esporre la batteria al fuoco o ad alte fonti di calore poichè possono provocare un' esplosione.

ATTENZIONE!

Se una batteria presenta una perdita, evitare il contatto con i liquidi fuoriusciti e posizionare la batteria danneggiata in una borsa di plastica.

- Se i liquidi fuoriusciti vanno in contatto con pelle o vestiti, lavare immediatamente con sapone ed acqua abbondanti.
- Se i liquidi fuoriusciti vanno in contatto con occhi, sciacquare immediatamente gli occhi sotto acqua corrente fresca per almeno 15 minuti e non sfregarli assolutamente. Ricorrere ad un'appropriata assistenza medica il prima possibile.

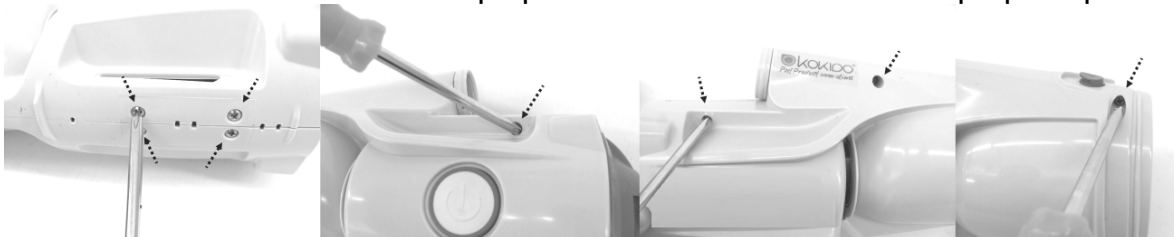
Come rimuovere il kit batteria

Strumenti consigliati (non inclusi): un cacciavite Philips e un cacciavite con taglio piccolo

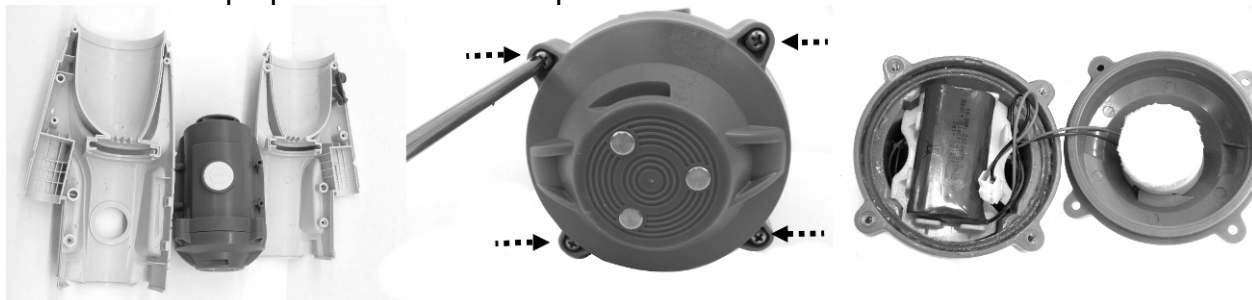
1. Premere sul pulsante di chiusura e togliere il sacchetto di pulizia dal corpo. Utilizzare un piccolo cacciavite per togliere l'anello dal corpo. Se è difficile togliere l'anello con il cacciavite utilizzare una pinza per tagliarlo.



2. Utilizzare un cacciavite Philips per svitare tutte le viti dal corpo principale.

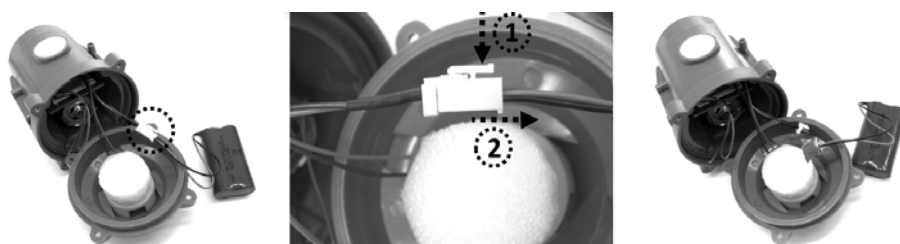


3. Separare il corpo in due metà per accedere alla camera principale. Utilizzare un cacciavite Philips per rimuovere la copertura finale e accedere al kit batteria.





4. Tirare fuori il kit batteria dalla camera principale. Per togliere il kit batteria, premere il clip sul connettore e tirarlo verso l'esterno.

NB: Avvolgere il connettore immediatamente con nastro isolante per evitare corti circuiti al contatto con entrambe le estremità dei cavi.



RISOLUZIONE DEI PROBLEMI

| Problema | Possibili Cause | Soluzioni |
|--|--|--|
| <i>L'aspiratore della piscina non cattura i detriti</i> | <i>La batteria si sta esaurendo</i> | <i>Ricaricare la batteria.</i> |
| | <i>La girante è bloccata</i> | <i>Spegnere il pulitore e controllare visivamente lo spazio al centro dello stesso per vedere se la girante è bloccata da detriti ingombranti. Se possibile, utilizzare una piccola pinza per rimuovere i detriti con attenzione. Se necessario, contattare il concessionario per maggiori istruzioni. ATTENZIONE! Assicurarsi che il pulitore sia spento quando l'unità è in manutenzione.</i> |
| | <i>la girante è rotta</i> | <i>Contattare il concessionario per sostituire la girante.</i> |
| | <i>Il sacchetto del filtro è pieno</i> | <i>Pulire il sacchetto.</i> |
| <i>I detriti fuoriescono dal filtro</i> | <i>Il lembo della bocchetta di aspirazione è rotto</i> | <i>Il lembo della bocchetta di aspirazione funziona come una porta per prevenire la fuoriuscita di detriti dal filtro. Contattare il concessionario per sostituire la parte e per maggiori istruzioni.</i> |
| | <i>Il sacchetto del filtro è danneggiato</i> | <i>Sostituire con un sacchetto nuovo.</i> |
| | <i>La valvola di scarico si stacca</i> | <i>Senza la valvola di scarico, l'aspiratore della piscina può catturare detriti attraverso l'apertura. Contattare il concessionario per sostituire la valvola.</i> |
| <i>Il connettore del manico telescopico non si può fissare</i> | <i>Il perno laterale sul manico è rotto</i> | <i>Sostituire con un nuovo perno.</i> |

| | | |
|--|---|---|
| Il pulitore non si può caricare/ricaricare | La batteria è danneggiata | Contattare il concessionario per sostituire la batteria. ATTENZIONE! NON APRIRE il pulitore e sostituire la batteria da soli. Si rischiano gravi o fatali ferite e la garanzia sarà non verrà riconosciuta. |
| | I perni di contatto tra la base del caricabatteria e l'unità non sono connessi. | Assicurarsi che la base del caricabatterie sia assemblata sull'unità in modo appropriato e che I perni di contatto siano connessi. |
| | L'adattatore esterno è danneggiato | Contattare il concessionario per la sostituzione. ATTENZIONE! Utilizzando un adattatore esterno sbagliato si può danneggiare il pulitore e la garanzia non verrà riconosciuta. |
| Il movimento del pulitore non è regolare | La ruota è danneggiata. | Rimuovere i detriti dalla ruota. |
| Programma Ambientale, Direttiva Europea WEEE | | |
|  | <p>Rispettare le normative dell'Unione Europea e aiutare a proteggere l'ambiente.</p> <p>Le attrezzature elettriche non rilavorate devono essere smaltite presso un impianto indicato dal Comune di competenza che si occupi di riciclare appropriatamente attrezzature elettriche ed elettroniche.</p> <p>Non gettare via tali attrezzature in cassonetti per rifiuti indifferenziati.</p> <p>Per articoli contenenti batterie removibili, rimuovere le batterie prima di gettare via il prodotto.</p> | |
|  | <p>© 2016 Kokido Development Ltd.</p> <p>Tutti i diritti sono riservati. Nessuna parte di questo documento può essere riprodotta o trasmessa in alcuna forma o tramite alcun mezzo, elettronico, meccanico, fotocopia, registrazione o altro, salvo previa autorizzazione della Kokido Development Ltd. (V1)</p> | |

Se è richiesta una copia digitale del presente manuale, prego contattare il centro di assistenza via email: customerservice@kokido.com



Ⓒ We reserve the right to change all or part of the features of the articles or contents of this document, without prior notice.

International patents pending

Ⓕ Nous nous réservons le droit de modifier tout ou partie des caractéristiques des articles ou des contenus de ce document, sans notification préalable.

Brevets internationaux en attente

Ⓔ Nos reservamos el derecho de modificar la totalidad o parte de las características de los artículos o contenidos de este documento sin aviso previo

Patentes Internacionales pendientes

Ci riserviamo il diritto di modificare interamente od in parte le caratteristiche degli articoli o del contenuto di questo documento, senza preavviso.

Manufacturer: Kokido Development Limited.

Unit 1319, Sunbeam Centre, 27 Shing Yip Street, Kwun Tong, Kowloon, HK